

1.14.1 Motopompe ed elettropompe per irrorazione

Motor pumps and electro pumps



Ricambi & accessori per macchine agricole

SPARE PARTS & ACCESSORIES FOR AGRICULTURAL MACHINE

Tutti gli articoli della presente sezione, prodotti da AMA SPA e/o da terzi per conto di AMA, sono adattabili ("non originali") alle marche indicate ai sensi di quanto previsto dal REG. CE n. 1400/2002. I diritti sui marchi citati appartengono ai legittimi proprietari ed il loro uso ha l'esclusiva finalità di consentire all'utilizzatore la comparazione dei diversi prodotti. All items of this section, manufactured by AMA SPA and/or any third party on behalf of AMA, are adaptable ("non-original") to the brands listed under the provisions of the REG. CE n. 1400/2002. The rights on the trademarks belong to their respective owners and their usage is only aimed to allow the user to compare different products.

POMPE PER LAVAGGIO

POMPER POUR LAVAGE
WASHING PUMPS
ZAPFWELLENPUMPEN
BOMBA DE LAVADO



Note: Applicabili alla presa di forza 1" 3/8. Giri p.d.f. 250-550/1'. Sono indicate nelle operazioni di lavaggio ad alta pressione, irrorazione, diserbo, travaso di qualsiasi liquido non corrosivo a tubo libero, irrigazioni di modeste portate con o senza irrigatori, anche in presenza di terreni con alti dislivelli. Tutti i modelli sono forniti di una catena per l'ancoraggio ad un punto fisso del trattore

Notes: Suitable the power take-off 1" 3/8. R.P.M. power take-off 250-550/1'. They are indicated in the high pressure washing operations, spraying, weeding, decanting of any non-corrosive liquid with free pipe, irrigation of modest flow rates with or without sprinklers, even in the presence of soils with high gradients. All models are supplied with a chain for anchoring to a fixed point of the tractor.

Art./Ref.	HP/KW/HP	Velocità max RPM giri/min/Max speed RPM/min	Pressione max (bar)/Pression max (bar)	Portata Lt/Capacity Lt	Aspirazione Ø mm/Suction Ø mm	Mandata Ø mm/Delivery Ø mm	Peso Kg/Weight Kg	Note/Notes
00022	5,5/4	700	25	lavaggio 70 lt/min - travaso 180 lt/min watering 70 lt/min - transfer 180 lt/min	30	19	10	ML20
00015	5,5/4	700	25	lavaggio 70 lt/min - travaso 180 lt/min watering 70lt/min - transfer 180 lt/min	30	30	10	ML20
00021	10 /7,5	700	30	lavaggio 170 lt/min - travaso 300 lt/min washing 170lt/min - transfer 300 lt/min	40	40	20	MT300
93499	5,5/4	700	25	lavaggio 70 lt/min - travaso 180 lt/min	30	30	11,5	ML25 I
91748	10	700	10	travaso 600 lt/min	60	60	22	MT600

POMPE PER LAVAGGIO

POMPER POUR LAVAGE
WASHING PUMPS
ZAPFWELLENPUMPEN
BOMBA DE LAVADO



Note: Applicabile alla presa di forza 1" 3/8.

- Completa di:
- Tubo di aspirazione da 4 m.
 - Tubo mandata da 7 m.
 - Getto registrabile.
 - Catena di ancoraggio.
 - Filtro.

Sono indicate nelle operazioni di lavaggio ad alta pressione, irrorazione, diserbo, travaso di qualsiasi liquido non corrosivo a tubo libero, irrigazioni di modeste portate con o senza irrigatori, anche in presenza di terreni con alti dislivelli. Tutti i modelli sono forniti di una catena per l'ancoraggio ad un punto fisso del trattore

Notes: Applicable to the power take-off 1" 3/8.

- Complete of:
- Aspiraton pipe from 3 m.
 - Tube sent from 7 m.
 - Recordable Jet.
 - Chain of anchorage.
 - Filter.

They are indicated in the high pressure washing operations, spraying, weeding, decanting of any non-corrosive liquid with free pipe, irrigation of modest flow rates with or without sprinklers, even in the presence of soils with high gradients. All models are supplied with a chain for anchoring to a fixed point of the tractor.

Art./Ref.	HP/KW/HP	Velocità a vuoto giri/min RPM/RPM no-load speed	Pressione max (bar)/Pression max (bar)	Portata Lt/Capacity Lt	Aspirazione Ø mm/Suction Ø mm	Mandata Ø mm/Delivery Ø mm
00029	5,5/4		25	lavaggio 70 lt/min - travaso 180 lt/min/lavage 70lt /soutirage 180lt / watering 70 lt/min - transfer 180 lt/min/90/lavado 180lt /trasiego 70lt	30	19

RULLINI PER POMPE LAVAGGIO

PETIT ROULEAU POUR POMPE LAVAGE
REPAIR KIT FOR WASHING PUMPS
ROLLEN FUER ZAPFWELLENPUMPEN
RONDILLOS PARA BOMBA DE LAVADO



Art./Ref.	Note/Notes	Brand	Applicazione/Application
00043	N° pezzi per pompa/N. pieces per pump 8	A.M.A.	PER/FOR REF.00015, PER/FOR REF.00022, PER/FOR REF.00029
00044	N° pezzi per pompa/N. pieces per pump 10	A.M.A.	PER/FOR REF.00021

KIT RIPARAZIONE PER POMPE LAVAGGIO

KIT POUR POMPE LAVAGE
REPAIR KIT FOR WASHING PUMPS
SATZ FUER WASCHPUMPEN
KIT DE REPARACIÓN PARA BOMBA DE LAVADO



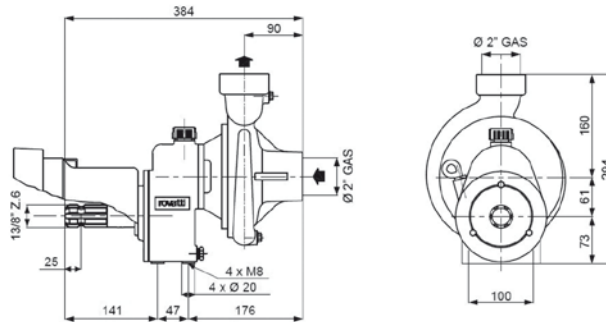
Art./Ref.	Note/Notes	Brand	Applicazione/Application
03499	8 rullini-4 distanziali-4 anelli di tenuta- 1 o-ring 8 rollers-4 spacers- 4 seals- 1 o-ring/8 rouleaux- 4 entretoises 4 joints - 1 o-ring /8 rollers-4 spacers- 4 seals- 1 o-ring/8 ROLLAGER, 4 ABSTANDSTK., 4 DICHTUNGEN, 1 O-Ring /8 rodillos - 4 arandela 4 juntas - 1 O-Ring	A.M.A.	00015, 00022, 00029
03498	10 rullini - 4 distanziali 4 anelli tenuta -1 O-Ring 10 rollers -4 spacers 4 seals -1 O-Ring/10 rouleaux - 4 entretoises 4 joints - 1 O-Ring /10 rollers -4 spacers 4 seals -1 O-Ring/10 ROLLAGER, 4 ABSTANDSTK., 4 DICHTUNGEN, 1 O-Ring /10 rodillos - 4 arandela 4 juntas - 1 O-Ring	A.M.A.	00021

POMPE CENTRIFUGHE COMPATTE CON MOLTIPLICATORE

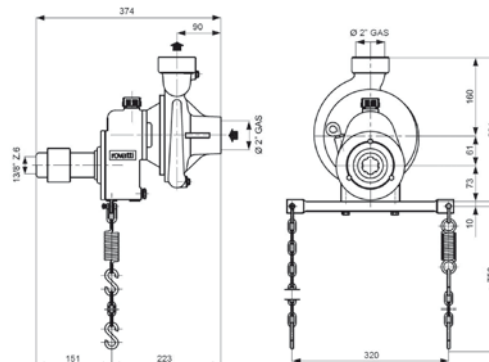
PETIT POMPES CENTRIFUGES AVEC MULTIPLIPLICATEUR
COMPACT CENTRIFUGAL PUMP WITH OVERGEAR
KLEINE EINSTUFIGE KREISELPUMPE MIT UBERSETZUNGSGETRIEBE
PEQUENA BOMBA MONOCELULAR CON MULTIPLICADOR



1



2



Note: Impiego: irrigazione agricola, gestione bacini, irrigazione sportiva, sistemi di spruzzatura. Compreso kit raccordi e valvola di fondo.

Notes: Use: farms irrigation, impoundments, sport fields, spraying system. Included kit with fittings and foot valve.

Art./Ref.	Pos.	Portata max/ Capacity up to	Prevalenza max/ Discharge head up to	Potenza max/ Power up to	Note/Notes	Peso Kg/Weight Kg
91441	1	33 m ³ /h	50 m	9,2 HP	Collegamento con albero cardanico/Cardan shaft drive	20
91443	2	33 m ³ /h	50 m	9,2 HP	Accoppiamento diretto alla P.d.F./PTO direct coupling	20

POMPE AUTOADESCANTI COMPATTE CON MOLTIPLICATORE

PETIT POMPES A AMORCAGE AVEC MULTIPLICATEUR

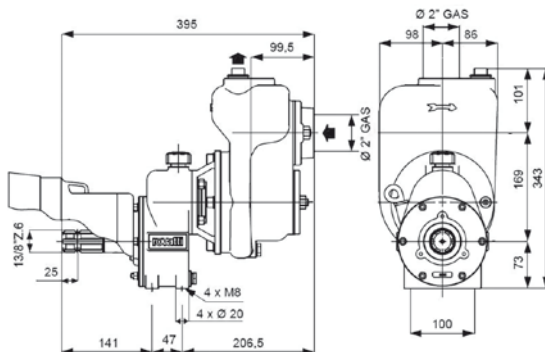
COMPACT SELF-PRIMING PUMP WITH OVERGEAR

KLEINE SELBSTANSAUGENDE KREISELPUMPE MIT ÜBERSETZUNGSGETRIEBE

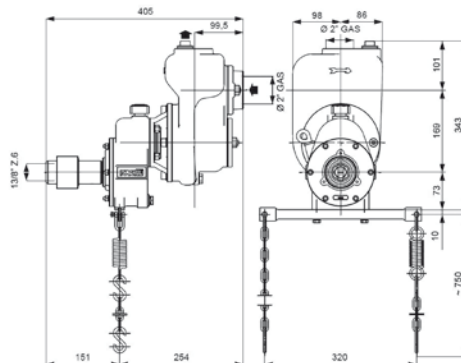
PEQUENA BOMBA AUTOCEBANTE CON MOLTIPLICADOR



1



2


Note: Impiego: irrigazione, gestione bacini, drenaggio, trasferimento liquidi. Compreso kit raccordi e valvola di fondo.

Notes: Use: landscaping, pond maintenance, dewatering, liquid transfer. Included kit with fittings and foot valve.

Art./Ref.	Pos.	Portata max/ Capacity up to	Prevalenza max/ Discharge head up to	Potenza max/ Power up to	Note/Notes	Peso Kg/Weight Kg
91442	1	27 m ³ /h	38 m	5,6 HP	Collegamento con albero cardanico/Connection with cardan shaft	21
91444	2	27 m ³ /h	38 m	5,6 HP	Accoppiamento diretto alla P.d.F./PTO direct coupling	21

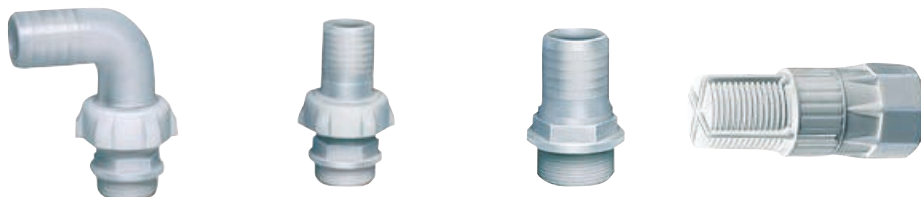
RACCORDI IN NYLON E VALVOLA PER POMPE CENTRIFUGHE O AUTOADESCANTI

RACCORDS EN NYLON ET VANNE POUR POMPES CENTRIFUGES OU AUTO-AMORÇANTES

NYLON FITTINGS AND VALVE FOR CENTRIFUGAL OR SELF-PRIMING PUMPS

NYLON-ARMATUREN UND VENTIL FÜR FLIEHKRAFT- ODER SELBSTANSAUGENDE PUMPEN

RACORES DE NYLON Y VÁLVULA PARA BOMBAS CENTRÍFUGAS O AUTOCEBANTES



Art./Ref.	Descrizione/Description
91446	Kit raccordi composto da:
02076	Raccordo in 3 pezzi 2" con portagomma curvo Ø 50mm
91445	Raccordo in 3 pezzi 2" con portagomma dritto Ø 60mm
01978	Raccordo portagomma dritto fil.2" Ø 60mm
02089	Valvola di fondo con filtro filetto 2"

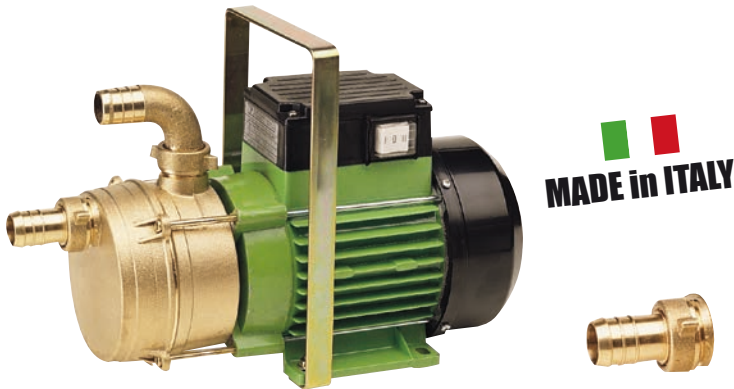
ELETTROPOMPE PER TRAVASO CON MANICO, AUTOADESCANTE BISENSO

ELECTROPOMPE AUTO-AMORCANTE BI-SENS

SELFPRIMING ELECTROPUMP BI-SENSE

SELBSTSAUGENDE ELEKTROPUMPE BI-SENSE

ELECTROBOMBA TRAVASE, AUTOASPIRANTE, DOBLE SENTIDO

**Note:** Non per uso alimentare

La soluzione per l'aspirazione e il travaso di liquidi, grazie alla forte capacità di autoadescamento, alla possibilità di funzionamento anche con presenza discontinua del liquido in aspirazione e alla invertibilità del flusso. Sono vere pompe multifunzione, in grado di risolvere molteplici problemi di pompaggio, in campo domestico, agricolo e industriale.

- Possibilità di funzionamento per brevi periodi con tubazioni chiuse.
- Esempi d'uso: acqua dolce, acqua di mare, gasolio, etc.
- Non usare con benzina, solventi e, in generale, in ambienti con rischio di esplosione e incendio.

Notes: Not suitable for feed use

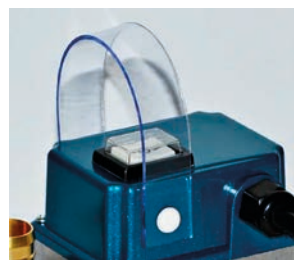
The solution for liquid transfers because of the high self-priming capability, the possibility to operate with discontinuous presence of the liquid at the suction and the reversibility of the flow. They are real multipurpose pumps, able to solve many pumping problems, at home, in agriculture and industry.

- Possibility to run with completely closed delivery pipe for a short time.
- Examples: water, sea water, gasoil, oil, anticytrogamics, etc.
- Do not use with petrol, solvents and, in general, in places presenting the risk of explosion and fire.

Art./Ref.	HP/KW/ HP	Velocità a vuoto giri/min RPM/RPM no- load speed	Portata Lt/ Capacity Lt	Aspirazione Ø/Suction Ø	Ø raccordi mm/ Connection Ø mm	Pescaggio/ Suction head	Note/Notes	Portata ltx 1mt fi H/Capacity lt for 1mt height	Portata ltx 5mt fi H/Capacity lt for 5mt height	Portata ltx10mt fi H/ Capacity lt for 10mt height	Portata ltx30mt fi H/ Capacity lt for 30mt height	Portata 20mt/20 mt capacity
01087	0,5 - 0,37	2800	30	3/4"	20	6 mt	Con manico/ With handle	28	22	15	9	3
01088	0,6-0,44	1400	52	1"	25	6 mt	Con manico/ With handle	47	32	13		
01089	1,0-0,75	1400	97	1" 1/2"	30	6 mt	Con manico/ With handle	86	67	42	13	
C05009	1,2-0,88	1400	146	1" 1/2"	40	6 mt	Con manico/ With handle	125	97	64	15	

ELETROPOMPA AUTOADESCANTE BISENSO PER TRAVASO

ELECTROPOMPE AUTOAMORÇANT BIDIRECTIONNELLE
 BI-DIRECTIONAL SELF-PRIMING TRANSFER ELECTROPUMP
 SELBSTSAUGENDE ELEKTROPUMPE BI-SENSE
 ELECTROBOMBA AUTOASPIRANTE, DOBLE SENTIDO PARA TRAVASE,



Note: Corpo pompa e girante in ottone CB754S

- Albero in acciaio inox AISI 304
- Tenuta a labbro in nitrile (NBR) con molla inox
- Possibilità di funzionamento per brevi periodi con tubazioni chiuse.
- Possibilità di funzionamento con presenza discontinua del liquido in aspirazione.

SPECIFICHE SUL LIQUIDO

- Non aggressivo nei confronti dei materiali del corpo pompante e delle guarnizioni.
- Privo di particelle dure (es. sabbia); se presenti occorre installare in aspirazione un filtro adatto a trattenerle
- Temperatura max 35°C
- Densità max 1.1 g/cm³
- Viscosità max 30 cSt
- Non usare con benzina, solventi e, in generale, in ambienti con rischio di esplosione e incendio.

Notes: Pump and impeller body in CB754S brass

- AISI 304 stainless steel shaft
- Nitrile lip seal (NBR) with spring stainless
- Possibility of operation for short periods with closed pipes.
- Possibility of operation with presence discontinuous liquid in suction.

LIQUID SPECIFICATIONS

- Not aggressive towards materials of the pumping body and the gaskets.
- Free of hard particles (eg sand); self present, a filter suitable for holding them must be installed on the suction side
- Max temperature 35 °C
- Density max 1.1 g / cm³
- Viscosity max 30 cSt
- Do not use with petrol, solvents and, in general, in environments with risk of explosion and fire.

Art./Ref.	HP/KW/HP	Velocità a vuoto giri/min RPM/RPM no-load speed	Portata Lt/ Capacity Lt	Diam. raccordi mm/ Connection diam. mm	Peso Kg/ Weight Kg	Note/Notes
93092	0,5	2800	max 1700lt/h	20	5,1	Completo di Interruttore invertitore , manico per il trasporto, raccordi portagomma//Complete with inverter switch, transport handle, hose connectors
93093	0,6	2800	max 2600lt/h	25	5,6	Completo di Interruttore invertitore , manico per il trasporto, raccordi portagomma//Complete with inverter switch, transport handle, hose connectors

POMPA AUTODESCANTE BISENSO PER TRAVASO

POMPE AUTO-AMORCANTE BI-SENS

SELFPRIMING PUMP BI-SENSE

SELBSTSAUGENDE PUMPE BI-SENSE

BOMBA TRAVASE,AUTOASPIRANTE, DOBLE SENTIDO

Art	PORTATA - CAPACITY - DEBIT (LT.MIN.)																
	1400 giri/min. 1400 r.p.m. 1400 tours/min.				1900 giri/min. 1900 r.p.m. 1900 tours/min.				2800 giri/min. 2800 r.p.m. 2800 tours/min.								
	H (m)	1	5	10	15	1	5	10	15	1	10	20	30				
	Q	HP	Q	HP	Q	HP	Q	HP	Q	HP	Q	HP	Q	HP			
02514	9	0.1	0.1			16	0.1	0.1	0.2			32	0.2	0.3	0.3		
01093	53	0.2	0.2	0.3		72	0.6	0.6	0.7	0.7		97	1.2	1.4	1.6	1.8	
02515	89	0.5	0.6	0.7	0.8	123	0.9	0.9	1	1.1		166	2.6	2.9	3.2	3.5	
02516	149	0.6	0.7	0.8	1	192	1.5	1.6	1.8	1.9		258	3.7	4.1	4.6	5	

Note: Corpo e girante in bronzo, Albero in acciaio inox, Tenuta ad anelli con molla inox, Puleggia a 2 gole, Velocità 2000giri/1'

Notes: Bronze body and rotor, Shaft made of stainless steel, Seal with spring made of stainless steel, Two-race pulley, Speed 2000RPM

Art./Ref.	Diametro tubo mm/ Hose diameter mm	Diam. raccordi mm/ Connection diam. mm
02514	3/4"	20
01093	1"	25
02515	1" 1/2	30
02516	1" 1/2	40



POMPE AUTODESCANTI PER MOTORE IDRAULICO

POMPES AUTOAMORCANTES POUR MOTEUR HYDRAULIQUE

SELF-PRIMING PUMPS FOR HYDRAULIC MOTOR

SELBSTFÜLLENDE PUMPEN

BOMBA PARA MOTOR HIDRÁULICO

Art	PORTATA - DEBIT - CAPACITY										
	H (m)	1400 rpm			1900 rpm			2400 rpm			
		1	5	10	1	5	10	1	10	20	30
83873	Q	89	71	43	123	108	90	166	150	129	105
	HP	0.5	0.6	0.7	0.9	0.9	1	2.9	2.9	3.2	3.5
83874	Q	149	119	78	192	168	139	258	234	203	167
	HP	0.6	0.7	0.8	1.5	1.6	1.8	3.7	4.1	4.6	5
83875	Q	262	227	180	360	333	299				
	HP	1.4	1.5	1.7	3.2	3.5	3.8				

Note: NON PER USO ALIMENTARE

Sono ideali per l'installazione su macchine dotate di centralina idraulica.

Corpo pompa e girante: Ottone. Albero: Inox AISI 304. Guarnizioni in NBR

Notes: NOT SUITABLE FOR FEED USE

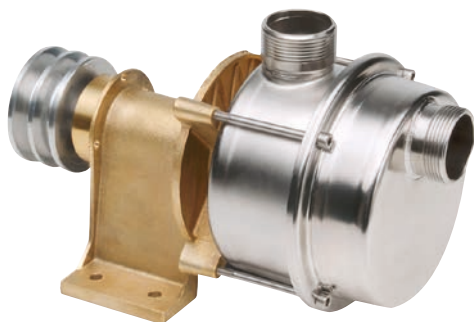
They are ideal for installation on board of machines equipped with a hydraulic system. Pump body and impeller: Brass. Shaft: Inox AISI 304. Seals in NBR

Art./Ref.	Velocità a vuoto giri/min RPM/RPM no-load speed	Diametro mm/ Diameter mm	Ø Raccordo pollici/Ø fitting inches	Note/Notes
83873	2900	30	1" 1/2"	Pescaggio 6mt/ Priming 6 mt
83874	2900	40	1" 1/2"	Pescaggio 6mt/ Priming 6mt
83875	1900	50	2"	pescaggio 6mt/ priming 6mt



POMPA AUTODESCANTE

POMPES AUTOAMORCANTES
 SELF-PRIMING PUMP
 SELBSTANSAUGENDE PUMPE
 BOMBA AUTOCEBANTE



	PORTATA (L./min)					
	1400 giri/min. 1400 r.p.m. 1400 tours/min.			1900 giri/min. 1900 r.p.m. 1900 tours/min.		
	1	5	10	1	5	10
H (m)	1	5	10	1	5	10
Q	130	92	53	177	158	132
HP	0.6	0.7	0.8	1.2	1.3	1.4

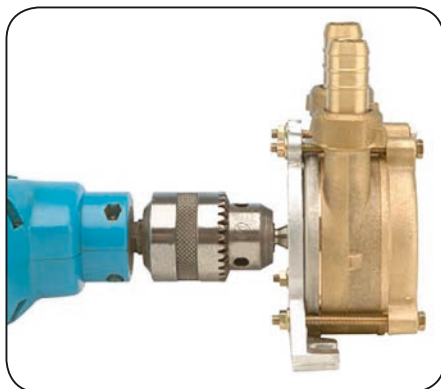
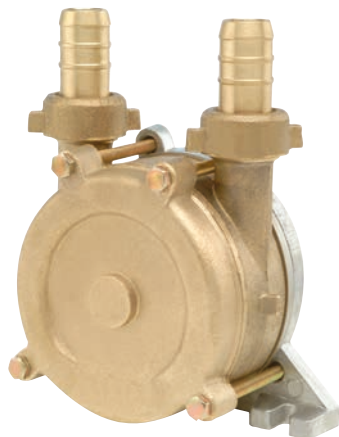
Note: Questa versione con supporto e puleggia consente un facile accoppiamento con qualsiasi motore

Notes: This version with bearing and pulley allows an easy coupling to any motor.

Art./Ref.	HP/KW/HP	Velocità a vuoto giri/min RPM/RPM no-load speed	Aspirazione Ø pollici/Suction Ø inches	Pescaggio/Suction head	Peso Kg/Weight Kg
91392	0,6	2400	1"1/2 M	6 mt	6,9

POMPA AUTODESCANTE PER TRAPANO

POMPE AUTO AMORCANTE POUR PERCEUSE
 SEL-PRIMING PUMP SUITABLE FOR DRILL
 SELBSTANSAUGENDE PUMPEN FÜR BOHRER
 BOMBA AUTOCEBANTE PARA TALADRO



DATI TECNICI			
1400 giri/min. R.P.M. tours/min.			
H (m)	1	5	
Q (Lt./min.)	12	3	
1900 giri/min. R.P.M. tours/min.			
H (m)	1	5	10
Q (Lt./min.)	17	11	4
2900 giri/min. R.P.M. tours/min.			
H (m)	1	5	10
Q (Lt./min.)	28	22	15

Note: Il corpo pompa è in ottone, l'albero in acciaio inox. Fornita completa di raccordi

Notes: Brass body pump

Art./Ref.	Velocità a vuoto giri/min RPM/RPM no-load speed	Prevalenza/Discharge head	Diam. raccordi mm/Connection diam. mm
91393		Adescamento 6Mt	20
91394	2900		14

MOTOPOMPE AUTODESCANTI A BENZINA

POMPE AMORCAGE

PETROL PUMP PRIMING

SELBSTANSAUGENDE PUMPE

BOMBA DE CEBADO



Art./Ref.	HP/KW/HP	Mandata Ø pollici/ Delivery Ø inches	Cilindrata/Di- splacement	Velocità a vuoto giri/min RPM/RPM no-load speed	Prevalenza/ Discharge head	Pescaggio/ Suction head	Note/Notes
88940	6,5PS 3.6Kw 3600min-1	2"	196	3000	25 mt	8 mt	Motore monocilindro 4 tempi. Portata m ³ /h 30m ³ /h Consumo benzina 395gr/Kw Capacità olio motore 0,6lt Foro per corsa cilindro 68x54mm Capacità serbatoio 3,6lt/ Single-cylinder 4-stroke engine, Capacity m ³ /h 30m ³ /H, fuel consumption 395g/Kw Engine oil capacity 0,6lt Hole for cylinder stroke 68x54mm Tank capacity 3.6lt

1.14.2 Piccole attrezzature

Small equipment



Ricambi & accessori per macchine agricole

SPARE PARTS & ACCESSORIES FOR AGRICULTURAL MACHINE

Tutti gli articoli della presente sezione, prodotti da AMA SPA e/o da terzi per conto di AMA, sono adattabili ("non originali") alle marche indicate ai sensi di quanto previsto dal REG. CE n. 1400/2002. I diritti sui marchi citati appartengono ai legittimi proprietari ed il loro uso ha l'esclusiva finalità di consentire all'utilizzatore la comparazione dei diversi prodotti. All items of this section, manufactured by AMA SPA and/or any third party on behalf of AMA, are adaptable ("non-original") to the brands listed under the provisions of the REG. CE n. 1400/2002. The rights on the trademarks belong to their respective owners and their usage is only aimed to allow the user to compare different products.

ELETTROMULINO

ELECTROMULIN
ELECTRIC MILL
ELEKTRISCHE MÜLE
ELECTROMOLINO



1



2



3

Note: I mulini della serie Magico sono ideali per macinare ogni tipo di cereale: mais, grano duro e tenero, orzo, avena, riso, segala, fave, ecc (non quelli di natura oleosa). Utilizzando uno dei 3 diversi crivelli in dotazione, tutti facilmente sostituibili, si ottengono farine di diverse finzze utilizzabili per bovini, polli, suini, conigli, pulcini, ecc. L'ingresso dei cereali nella camera di macinazione è auto-regolato. Il motore speciale con ventilazione forzata e arresto automatico a temperature troppo elevate garantisce sicurezza e una lunga durata dell'elettromulino. Questo prodotto di nuova generazione ha sofisticati dispositivi di sicurezza che impediscono l'accesso alle parti in movimento e pericolose. Massima sicurezza per l'operatore.

Notes: The Magic mills are ideal to grind any kind of cereals: maize, hard and soft wheat, oats, barley, rice, broad beans, chestnuts, etc (not the cereals with oil-seeds). Using one of the different sieves supplied, you can produce different feeds for cows, swine, chicks, chickens, rabbits, etc. The cereal entrance in the mill area is automatically controlled. The special motor is equipped with forced ventilation and automatic stop when the temperatures are too high. These features guarantee a long lasting live to the mill. Very important: this new generation mills is equipped with safety devices to prevent the access to all the dangerous areas. Higher safety for the users

Art./Ref.	Pos.	HP	Capacità serbatoio It/Tank capacity It	Peso Kg/Weight Kg	Dimensioni ingombro cm/Overall dimensions cm	Alimentazione/Voltage	Produzione oraria/Productin per H	Setaccio/Sift	Tipo motore/Engine type	Note/Notes
13400	1	1,6	17,2 / 50L	9,5	43x43x65cm	220/50 Volt/Hz	30-210 kg/h	1,5/3/5/7 mm.	Monofase/Single-phase	Uso zootecnico / For zootechnical use only
79700	2	2,0	21,2 / 50L	10	43x43x70cm	220/50 Volt/Hz	30-250 kg/h	1,5/3/5/7 mm.	Monofase/Single-phase	Due velocità - uso zootecnico / two speed - for zootechnical use only
79710	3	1,6	17,2 / 50L	9	43x43x65cm	220/50 Volt/Hz	30-210 kg/h	1/1,6/3 mm.	Monofase/Single-phase/	In alluminio ed acciaio inox, contenitore in materiale atossico. Uso zootecnico./Made in aluminium and stainless steel, non toxic plastic. For zootechnical use only

RICAMBI PER ELETTROMULINI

RECHANGES POUR ELECTROMULIN
SPARE PARTS FOR ELECTRIC MILL
ERSATZTEILE FUER ELEKTRISCHE MÜLE
RECAMBIOS PARA ELECTROMOLINO

Art./Ref.	Note/Notes
13405	Griglia con fori diam. 1,5Mm/ Grid with 1,5mm diam. Holes
13406	Griglia con fori diam.3Mm/ Grid with 3mm diam.Holes
13407	Griglia con fori diam. 5,00Mm/ Grid with 5,00 mm diam. Holes
13408	Griglia con fori diam.7 Mm/ Grid with 7 mm diam.Holes
79718	Griglia con fori diam. 0,8Mm/ Grid with 0,8mm diam. Holes
13402	Motore/Motor 1,6kw
13420	Coltello per elettromulini/ Knife for electric mill
13403	Bidone 50lt/ 50lt bin
13187	Interruttore/ Switch
61981	Coperchio bidone/Bin cup

MOTOTRIVELLA 53CC

TARRIERE 53CC
EARTH AUGER 53CC
ERDBOHRER 53CC
AHOYADORA 53CC



Art./Ref.	Cilindrata/ Displacement	Kw	HP	Capacità serbatoio miscela/Mix tank capacity	Note/Notes
90380	53cc	1,4	1,9	1,1lt	fornito con punta diam, 100mm/with 100mm drill

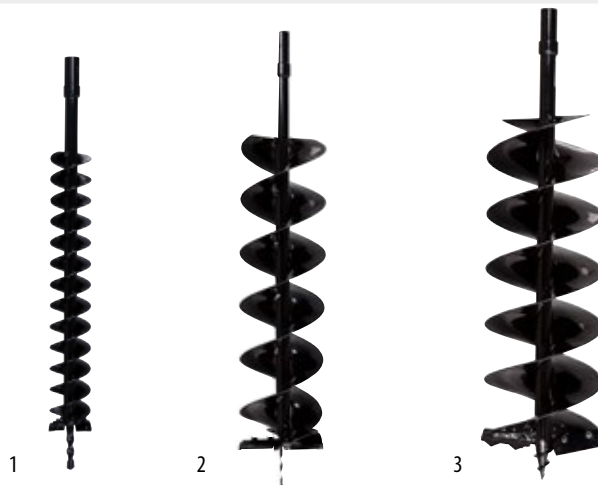
PUNTE ELICOIDALI

POINTE ELICOIDALE
HELICAL DRILLS
BOHRSPIRALE
PUNTAS HELICOIDALES

Note: Punta per mototrivella art. 90380

Notes: Drills for auger Ref. 90380

Art./Ref.	Pos.	Diametro mm/Diameter mm
90381	1	80 mm
90379	1	100 mm
90382	2	150 mm
90383	3	200 mm

**SOLFATORE MANUALE CON SPARGIMENTO A CADUTA**

PUDREUSE MANUAL
MANUAL DUSTER
HANDVERSTREUER FUER SULFAT
POLERIZADOR MANUAL



Note: Dotazione: Tubo flessibile, 2 tubi dritti, becco a più uscite, becco a due vie, becco diffusore.

Notes: SUPPLIED WITH: flexible Hose, 2 straight hoses, multiple spout, twin spout, sprinkle spout.

Art./Ref.	Capacità serbatoio lt/Tank capacity lt	Peso Kg/ Weight Kg	Note/Notes
61734	4,6 lt	2,8	Altezza/Height: 37,5cm Diametro/ Diameter: 26,5 cm

SPAVENTAPASSERI ELETTRICI A DETONAZIONE
EPOUVANTAIL A DÉTONATION ÉLECTRONIQUE
SCARECROWS ELECTRONIC DETONATION
VOGELSCHÜCHE ELEKTRONISCHE
ESPANTAPÁJAROS DETONACIÓN ELECTRÓNICA


Note: Lo spaventapasseri elettronico assicura una costante protezione da tutti gli animali (uccelli, roditori, selvaggina) a raccolti e colture specializzate (frutteti, vigneti, orti, coltivazioni di riso, ecc.). Protegge una superficie di oltre 4 ettari.

Notes: The electronic scarecrow provides constant protection from all animals (birds, rodents, game) to crops and specialized crops (orchards, vineyards, vegetable gardens, rice crops, etc.). Protects an area of over 4 hectares.

Art./Ref.	Titolo Prodotto/Product title	Note/Notes	DB/Noise level	Peso Kg/Weight Kg
18981	SPAVENTAPASSERI A DETONAZIONE SINGOLA CON ACCENSIONE MANUALE/DETONTATING SCARECROW ""CANON GAX""	Il tempo di scoppio è regolato tramite un potenziometro posto sul fronte del circuito elettronico (min. 2 a max. 15 min circa). La scintilla è generata da una candeletta e non da pietra focaia.	130	9
84535	SPAVENTAPASSERI A CREPUSCOLARE A SINGOLA DETONAZIONE CON ACCENSIONE AUTOMATICA/ Single detonation electronic scarecrows with photocell	Il tempo di scoppio è regolato tramite un potenziometro posto sul fronte del circuito elettronico (min. 2 a max. 15 min circa). La scintilla è generata da una candeletta e non da pietra focaia./ The time of the burst is adjusted via a potentiometer on the front of the electronic circuit (min. 2 to max. 15 min). - The spark is generated by a glow plug and not by flint	130	9
84346	SPAVENTAPASSERI A CREPUSCOLARE A DETONAZIONE MULTIPLA CON ACCENSIONE AUTOMATICA/multiple detonation electronic scarecrow	Il tempo di scoppio è regolato tramite un potenziometro posto sul fronte del circuito elettronico (min. 2 a max. 15 min circa). La scintilla è generata da una candeletta e non da pietra focaia./La durée de la salve est ajustée au moyen d'un potentiomètre situé sur l'avant du circuit électronique (min. 2 max. 15 min). L'étincelle est produite par une bougie de préchauffage et non pas par le silex/The time of the blast is adjusted via a potentiometer on the front of the electronic circuit (min. 2 to max. 15 min). The spark is generated by a glow plug and not by flint/min. 2 / max. 15 min.- MIT KERZE /El tiempo de combustión se ajusta a través de un potenciómetro en la parte delantera del circuito electrónico (min 2 a máx. 15 min). El scintilla es generada una bujía incandescente y no por el pedernal	130	9

PIETRA FOCAIA
PIERRE A FEU
FLINT STONE
ZÜNDSTEIN
PEDERNAL


Art./Ref.	Descrizione estesa/Extended Description
31251	Pietra focaia a ricambio per articolo E000026774

SPANDICONCIME SERIE CN

EPANDEUR DE FUMIER SÉRIE CN

MUCK SPREADER, CN SERIES

DUENGERSTREUER SERIE CN

ABONADORA SERIE CN

Serie CN:

- Attacchi sollevatore Cat 1°
- Larghezza spargimento: granulati 12/14mt, cristallini 6/7mt
- Attacco presa di forza 1"3/8Z=6
- Rapporto di trasmissione 1:1
- Potenza assorbita a 540giri 6Cv
- Regolazione spargimento 50-1000Kg/ha
- Agitatore compreso

SERIES CN:

- Attacks riser cat 1°
- Widht spiling granulates 12/14mt, crystalline 6/7mt.
- Power take-off: 1"3/8 Z=6
- Relationship of transmission 1:1
- Absorbed power to 540turns:6Cv
- Regulation spilling 50-1000Kg/ha
- Mixer included



Art./Ref.	Capacità serbatoio lt/ Tank capacity lt	Peso Kg/Weight Kg	Dimensioni ingombro cm/ Overall dimensions cm	Note/Notes
57489	300 Kg.	60	1200 x 1250	Altezza di carico 950 mm /Hauteur de chargement 950 mm/Loading height mm: 950/LADEHOEHE 950MM /Altura de carga 950 mm
57490	500 Kg.	65	1250 x 1300	Altezza di carico: 1100mm/Hauteur de chargement: 1100mm/Loading height: 1100mm/LADEHOEHE 1100MM /Altura de carga: 1100 mm
92951				Disco Spargisale//Salt disc

BETONIERE ELETTRICHE

BETONIERRES

ELECTRIC MIXERS

BETONMISCHER

HORMIGONERAS

**Note:** Certificazioni CE/GS IP45 e RoHS

Art./Ref.	Capacità Lt/ Capacity LT	Motore/ Engine	Diametro bocca mm/ Mouth diameter mm	Peso Kg/ Weight Kg
59870	115	500W	375	49

BETONIERA

BÉTONNIÈRE
CONCRETE MIXER
BETONMISCHER
HORMIGONERA



Art./Ref.	Motore/Engine	Diametro bocca mm/ Mouth diameter mm	Capacità Lt/Capacity LT	Capacità Max miscelazione/ Max mixture capacity	Peso Kg/Weight Kg
92952	230V 50Hz- 500W	375	140Lt	100Lt	59kg

CONTENITORE 30LT

DRUM 30 LT



certificato anche per uso alimentare
food use certified

Art./Ref.	Descrizione estesa/Extended Description	Peso Kg/Weight Kg	Capacità/Capacity	H mm/H mm	Diametro mm/ Diameter mm	Caratteristiche/ Characteristics
95252	Fusto in polietilene a bocca larga 30Lt/raso bocca 32lt, idoneo per uso alimentare peso 1,30kg colore blu con coperchio nero completo di guarnizione in gomma naturale e cravatta a moschettone in lamiera zincata/ 30Lt wide mouth polyethylene stem/Satin 32 lt mouth, suitable for food use weight 1, 30kg blue colour with black cover complete with natural rubber gasket and galvanised metal carabiner tie	1,3kg fusto +240gr coperchio	30Lt	530	320	colore blu

SPANDICONCIME

FERTILIZER SPREADER



1



2

Gamma per lo spandimento di fertilizzanti sia per giardinaggio che per agricoltura
Fertilizer spreader made of machine suited for gardening and agriculture

Art./Ref.	pos.	Descrizione estesa/Extended Description	HP/KW/ HP	Note/ Notes	Peso Kg/ Weight Kg	Dimensioni ingombro cm/ Overall dimensions cm
95052	1	Spandiconcime modello conico con tramoggia in acciaio, sistema di spaglio a disco 4 palette, ideale per concimazioni granulari o cristalline. Dotazione Standard: verniciatura anticorrosiva, palette e disco in cataforesi, fori d'uscita del concime laterali, attacchi perni sollevatori, griglia interna e protezione. Per Trattori da 20CV/HP Portata 280KG. Larghezza spandimento 8-14mt/ Steel conical hopper spreader equipped with four fins spreading disc, for granular or crystalline fertilizers Equipped with primed and two components polyurethane finish, e-coated disc and fins, two lateral discharge exits with galvanized shutters, reversible lower hitch pins, ptos shaft Capacity 280kg. Suitable for tractor 20CV/HP. Spreading width 8-14mt	20	Portata/ Capacity 280Kg	56	1000X1000X1050
95053	1	Spandiconcime modello conico con tramoggia in acciaio, sistema di spaglio a disco 4 palette, ideale per concimazioni granulari o cristalline. Dotazione Standard: verniciatura anticorrosiva, palette e disco in cataforesi, fori d'uscita del concime laterali, attacchi perni sollevatori, griglia interna e protezione. Per Trattori da 20CV/HP Portata 320KG. Larghezza spandimento 8-14mt/ Steel conical hopper spreader equipped with four fins spreading disc, for granular or crystalline fertilizers Equipped with primed and two components polyurethane finish, e-coated disc and fins, two lateral discharge exits with galvanized shutters, reversible lower hitch pins, ptos shaft Capacity 320kg. Suitable for tractor 20CV/HP. Spreading width 8-14mt	20	Portata / Capacity 320kg	58	1050x1050x1090
95051	1	Spandiconcime modello conico con tramoggia in acciaio, sistema di spaglio a disco 4 palette, ideale per concimazioni granulari o cristalline. Dotazione Standard: verniciatura anticorrosiva, palette e disco in cataforesi, fori d'uscita del concime laterali, attacchi perni sollevatori, griglia interna e protezione. Per Trattori da 20CV/HP Portata 200KG. Larghezza spandimento 8-14mt/ Steel conical hopper spreader equipped with four fins spreading disc, for granular or crystalline fertilizers Equipped with primed and two components polyurethane finish, e-coated disc and fins, two lateral discharge exits with galvanized shutters, reversible lower hitch pins, ptos shaft Capacity 200kg. Suitable for tractor 20CV/HP. Spreading width 8-14mt	20	Portata/ Capacity 200Kg	54	950x950x950
95054	1	Spandiconcime modello conico con tramoggia in acciaio, sistema di spaglio a disco 4 palette, ideale per concimazioni granulari o cristalline. Dotazione Standard: verniciatura anticorrosiva, palette e disco in cataforesi, fori d'uscita del concime laterali, attacchi perni sollevatori, griglia interna e protezione. Per Trattori da 20CV/HP Portata 450KG. Larghezza spandimento 8-14mt/ Steel conical hopper spreader equipped with four fins spreading disc, for granular or crystalline fertilizers Equipped with primed and two components polyurethane finish, e-coated disc and fins, two lateral discharge exits with galvanized shutters, reversible lower hitch pins, ptos shaft Capacity 450kg. Suitable for tractor 20CV/HP. Spreading width 8-14mt	20	Portata/ Capacity 450Kg	63	1110x1110x1170
95061	2	Agitatore in metallo per 95051 95052 95053 95054 / Metal Agitator for 95051 95052 95053 95054				
95062	3	Convogliatore 1 fila per 95051 95052 95053 95054 95056 95057/ 1 row lateral conveyor for 95051 95052 95053 95054 95056 95057				
94729	4	Convogliatore 2 file per 95051 95052 95053 95054 95056 95057/ 2 rows lateral conveyor for 95051 95052 95053 95054 95056 95057				
95098	5	palette e disco inox per spandiconcime/ Stainless steel disc and finger				

SPANDICONCIME CONO PLASTICA
FERTILIZER SPREADER PVC CONICAL HOPPER


Gamma per lo spandimento di fertilizzanti sia per giardinaggio che per agricoltura
Fertilizer spreader made of machine suited for gardening and agriculture

Art./Ref.	pos	Descrizione estesa/Extended Description	HP/KW/HP	Peso Kg/ Weight Kg	Note/Notes	Dimensioni ingombro cm/ Overall dimensions cm
95056	1	Spandiconcime modello conico con tramoggia in plastica, sistema di spaglio a disco a 4 palette, ideale per concimazioni granulari o cristalline. Dotazione Standard: Tramoggia in lastica. palette e disco in cataforesi, fori d'uscita del concime laterali, attacchi perni sollevatori, griglia interna e protezione. Per Trattori da 20CV/HP Portata 200KG. Larghezza spandimento 8-14mt/ PVC conical hopper spreader equipped with four fins spreading disc, for granular or crystalline fertilizers PVC hopper, e-coated disc and fins, two lateral discharge exits with galvanized shutters, reversible lower hitch pins, ptos shaft Capacity 200kg. Suitable for tractor 20CV/HP. Spreading width 8-14mt	20	54	Portata 200kg	950x950x950
95057	1	Spandiconcime modello conico con tramoggia in plastica, sistema di spaglio a disco a 4 palette, ideale per concimazioni granulari o cristalline. Dotazione Standard: Tramoggia in lastica. palette e disco in cataforesi, fori d'uscita del concime laterali, attacchi perni sollevatori, griglia interna e protezione. Per Trattori da 20CV/HP Portata 350KG. Larghezza spandimento 8-14mt/ PVC conical hopper spreader equipped with four fins spreading disc, for granular or crystalline fertilizers PVC hopper, e-coated disc and fins, two lateral discharge exits with galvanized shutters, reversible lower hitch pins, ptos shaft Capacity 350kg. Suitable for tractor 20CV/HP. Spreading width 8-14mt	20	60	Portata 350Kg	1080x1080x1120
95055	2	Agitatore in plastica per 95056 95057/ Plastic agitator for 95056 95057				
95062	3	Convogliatore 1 fila per 95051 95052 95053 95054 95056 95057/ 1 row lateral conveyer 95051 95052 95053 95054 95056 95057				
94729	4	Convogliatore 2 file per 95051 95052 95053 95054 95056 95057/ 2 rows lateral conveyer for 95051 95052 95053 95054 95056 95057				
95098	5	palette e disco inox per spandiconcime/ Stainless steel disc and finger				

SPANDICONCIME RETTANGOLARE

SQUARE FERTILIZER SPREADER



3



4

Macchine per lo spandimento di fertilizzanti sia per il giardinaggio che per agricoltura
Machine suited for gardening and for agriculture

Art./Ref.	pos	Descrizione estesa/Extended Description	Note/Notes	HP/KW/HP	Peso Kg/ Weight Kg	Dimensioni ingombro cm/ Overall dimensions cm
95059	1	Spandiconcime modello quadrato con tramoggia in acciaio, sistema di spaglio a disco con 4 palette, ideale per le concimazioni granulari Portata 400lt . Trattori da 20HP. Larghezza spandimento 8-14mt/ Steel square hopper spreader equipped with 4 fins spreading disc, for granular or crystalline fertilizers. Capacity 400Kg Spreading width 8-14mt	Portata 400kg	20	65	950x950x1050
95060	1	Spandiconcime modello quadrato con tramoggia in acciaio, sistema di spaglio a disco con 4 palette, ideale per le concimazioni granulari Portata 500Kg . Trattori da 20HP. Larghezza spandimento 8-14mt/ Steel square hopper spreader equipped with 4 fins spreading disc, for granular or crystalline fertilizers. Capacity 500Kg Spreading width 8-14mt	Portata 500kg	20	68	950x950x1120
95099	2	Convogliatore 1 fila per 95059 95060/ 1 row lateral conveyor for 95059 95060				
95097	3	Convogliatore 2 vie per 95059 95060/ 2 Rows lateral conveyor for 95059 95060				
95098	4	palette e disco inox per spandiconcime/ Stainless steel disc and finger				

SPANDI SALE

SALT SPREADERS



Macchine per lo spandimento Sabbia/sale sia per privato che per pubblico e mantenimento stradale
Machine for salt and san spreading designed for municipalityies and for private users.

Art./Ref.	Descrizione estesa/Extended Description	Note/Notes	HP/KW/HP	Peso Kg/ Weight Kg	Dimensioni ingombro cm/ Overall dimensions cm
94726	Modello conico con tramoggia in acciaio inox ideale per uso professionale.Portata 200kg. Adatto per trattori da 20CV. Larghezza spandimento 8-14mt/ Conical spreader equipped with stainless steel hopper. Capacity 200kg Spreading width 8-14mt	Portata 200kg	20	54	950x950x950
94727	Modello conico con tramoggia in acciaio inox ideale per uso professionale.Portata 320kg. Adatto per trattori da 20CV. Larghezza spandimento 8-14mt/ Conical spreader equipped with stainless steel hopper. Capacity 320kg Spreading width 8-14mt	Portata 320kg	20	58	1050x1050x1090

SEMINATRICE DI PRECISIONE PER ORTAGGI E LEGUMI
PRECISION SEED DRILL FOR VEGETABLES AND LEGUMES

1

2

Seminatrice manuale monofila con 5 dischi
Single-row manual seeder with 5 aluminum disks

Art./Ref.	pos.	Descrizione estesa/Extended Description
95270	1	Seminatrice manuale monofila con 5 dischi in alluminio inclusi per -carota -radicchio/insalata -spinacio-bieta -cime di rapa/cavolo Single-row manual seeder with 5 aluminum disks included for -cork -radicchio / salad -spinacio-chard-turnip tops / cabbage
95271	2	Seminatrice SM monofila per motocoltivatore con 5 dischi in alluminio inclusi : -carota -radicchio/insalata -spinacio --bieta -cime di rapa/cavolo Single-row SM seed drill for rotary cultivator with 5 aluminum discs included: - carrot - curdling / salad - spinach - beetroot - turnip greens / cabbage
95273		Kit mais 3 dischi in neoprene per mais Marano, mais per polli, mais industriale / Mais kit 3 neopren disc
95274		Kit legumi 3 dischi in neoprene per Borlotto, fagiolino e pisello/ legumes Disc kit 3 neoprene discs for Borlotto, string bean and pea

COMPRESSORE PER PRESA DI FORZA
COMPRESUR POUR PRISE DE COURANT
COMPRESSOR SUITABLE FOR PTO
KOMPRESSOR FÜR NETZAUSGANG
COMPRESOR


Note: Trova utilizzo nelle operazioni di gonfiaggio, di soffiaggio e in tutte le operazioni dove necessita aria compressa. E' dotato di un serbatoio da 2,5 lt avente la funzione di regolarizzare il flusso d'aria in uscita. Viene fornito con una dotazione standard di 4mt di tubo in gomma d. 6x14, con testina di gonfiaggio e raccordi.

Notes: It is used in inflating and blowing operations and in all operations where compressed air is needed. It is equipped with a 2.5 liter tank which regulates the outgoing air flow. It comes with a standard equipment of 4 meters of rubber hose d. 6x14, with inflation head and fittings.

Art./Ref.	HP/KW/HP	Pressione max (bar)/ Pression max (bar)	Portata Lt/Capacity Lt	Peso Kg/Weight Kg
92949	2CV- 1,5Kw	8	2,5lt	14

1.14.3 Generatori di corrente

Current generators



Ricambi & accessori per macchine agricole

SPARE PARTS & ACCESSORIES FOR AGRICULTURAL MACHINE

Tutti gli articoli della presente sezione, prodotti da AMA SPA e/o da terzi per conto di AMA, sono adattabili ("non originali") alle marche indicate ai sensi di quanto previsto dal REG. CE n. 1400/2002. I diritti sui marchi citati appartengono ai legittimi proprietari ed il loro uso ha l'esclusiva finalità di consentire all'utilizzatore la comparazione dei diversi prodotti. All items of this section, manufactured by AMA SPA and/or any third party on behalf of AMA, are adaptable ("non-original") to the brands listed under the provisions of the REG. CE n. 1400/2002. The rights on the trademarks belong to their respective owners and their usage is only aimed to allow the user to compare different products.

GENERATORE INVERTER 1KW G1000I

GÉNÉRATEUR INVERTER 1KW G1000I
 INVERTER GENERATORS 1KW G1000I
 GENERATOR INVERTER 1KW G1000I
 GENERADOR INVERTER 1KW G1000I



Note: CON PROTEZIONE OLIO
Notes: WITH OIL PROTECTION

Art./Ref.	Ampere/AMP	Potenza max KVA/Max power KVA	Cilindrata/Displacement	HP/HP	Capacità serbatoio lt/Tank capacity lt	Autonomia/Autonomy	DB/Noise level	Peso Kg/Weight Kg	Dimensioni ingombro cm/Overall dimensions cm	Note/Notes
84950	8,3	1,0	52CC	2,5	2,13L	3-6H	60min / 66,8max	14,8Kg	406X254X483	SILENZIATO/SILENT

GENERATORE INVERTER 2KW G2000I

GÉNÉRATEUR INVERTER 2KW G2000I
 INVERTER GENERATORS 2KW G2000I
 GENERATOR INVERTER 2KW G2000I
 GENERADOR INVERTER 2KW G2000I



Note: CON PROTEZIONE OLIO
Notes: WITH OIL PROTECTION

Art./Ref.	Ampere/AMP	Potenza max KVA/Max power KVA	Cilindrata/Displacement	HP/HP	Capacità serbatoio lt/Tank capacity lt	Autonomia/Autonomy	DB/Noise level	Peso Kg/Weight Kg	Dimensioni ingombro cm/Overall dimensions cm	Note/Notes
84951	16,7	2,0	113CC	4	3,2L	3-6h	62min / 71max	22	445x279x521	SILENZIATO/SILENT

GENERATORE INVERTER 3KW G3000I

GÉNÉRATEUR INVERTER 3KW G3000I
 INVERTER GENERATORS 3KW G3000I
 GENERATOR INVERTER 3KW G3000I
 GENERADOR INVERTER 3KW G3000I



Note: CON PROTEZIONE OLIO
Notes: WITH OIL PROTECTION

Art./Ref.	Ampere/AMP	Potenza max KVA/Max power KVA	Cilindrata/Displacement	HP	Capacità serbatoio lt/Tank capacity lt	Autonomia/Autonomy	DB/Noise level	Peso Kg/Weight Kg	Dimensioni ingombro cm/Overall dimensions cm	Note/Notes
84952	25	3,0	207CC	7	12L	6-8h	65min / 75max	28	495X430X680	SILENZIATO/SILENT
92212	25	3,0	270CC	7	12L	6-8h	65min / 75max	28	495X430X680	Silenziato, avviamento elettrico/Silent, electric starter

GENERATORI DI CORRENTE

GÉNÉRATEURS DE COURANT

CURRENT GENERATORS

CURRENT GENERATORS

GENERADORES DE CORRIENTE



Note: CON AVR, PROTEZIONE TERMICA E OLIO.
FORNITI CON PRESA ELETTRICA, ATTREZZI E MANUALE

Notes: WITH AVR. OIL AND THERMAL PROTECTION.
EQUIPPED WITH ELECTRIC PLUG, TOOLS AND USER MANUAL

Art./Ref.	Potenza max KVA/Max power KVA	Corrente alternata/Alternating power	Cilindrata/Displacement	Motore/Engine	Capacità serbatoio lt/Tank capacity lt	Autonomia/Autonomy	Avviamento/Start	Protezione termica/Heat protection	Peso Kg/Weight Kg	Dimensioni ingombro cm/Overall dimensions cm	Note/Notes
89420	2,2	MONOFASE/MONO-PHASE	168CC	BENZINA/PETROL	15	12	MANUALE/MANUAL	SI/YES	45	623X468X485	
89421	2,8	MONOFASE/MONO-PHASE	196CC	BENZINA/PETROL	15	12	MANUALE/MANUAL	SI/YES	46	623X468X485	
89424	3	MONOFASE/MONO-PHASE	210CC	BENZINA/PETROL	15	12	MANUALE/MANUAL	SI/YES	47	623X468X485	
89422	4,4	MONOFASE/MONO-PHASE	290CC	BENZINA/PETROL	25	13	MANUALE/MANUAL	SI/YES	75	702X532X595	
89426	6,5	MONOFASE/MONO-PHASE	420CC	BENZINA/PETROL	23	9	ELETTRICO/ELECTRIC	SI/YES	92	702X532X595	Batteria inclusa
89423	5,5	TRIFASE/3-PHASE	389CC	BENZINA/PETROL	25	10	ELETTRICO/ELECTRIC	SI/YES	81	702X532X595	batteria inclusa/BATTERY INCLUDED
89425	6,5	TRIFASE/3-PHASE	420CC	BENZINA/PETROL	25	10	ELETTRICO/ELECTRIC	SI/YES	88	702X532X595	Batteria inclusa/Battery included

AVR PER GENERATORI

AVR POUR GENERATEURS

AVR FOR GENERATORS

AVR FÜR GENERATOREN

AVR PARA LOS GENERADORES



Note: ADATTABILI ALLA MAGGIOR PARTE DEI GENERATORI

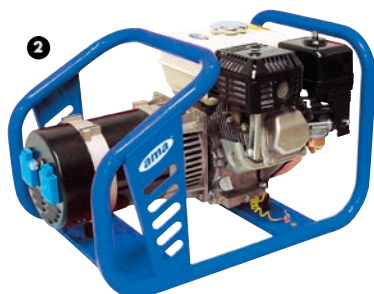
Notes: SUITABLE FOR MOST OF THE GENERATORS

Art./Ref.	Note/Notes
90353	Per generatori monofase fino a 3KW/For monophase generators till 3KW
90354	Per generatori monofase più di 3KW/For monophase generators more than 3KW
90355	Per generatori trifase più di 3KW/For threephase generators more than 3KW

GENERATORI DI CORRENTE

GROUPES ELECTROGENES
CURRENT GENERATORS
STROMERZEUGER
GENERADORES DE CORRIENTE

powered by
HONDA



Art./ Ref.	Pos.	Potenza max KVA/Max power KVA	Corrente alternata/ Alternating power	Alimentazione (presa)/Socket charge	Protezione termica/Heat protection	Motore/ Engine	Cilindrata/ Displacement	HP	Avvia-mento/ Start	Velocità a vuoto giri/min RPM/RPM no-load speed	Capacità serbatoio It/Tank capacity lt	DB/ Noise level	Peso Kg/ Weight Kg	Dimensioni ingombro cm/ Overall dimensions cm
79908	2	2.8	230V-50Hz- monofase single-phase	N°2schuko 2P+T16A	si/yes	Honda GX160	160	5.5	manuale/ manuel	3600	3.6	96	36	56X39X38
61959	2	3.4	230V-50Hz- monofase single-phase	N°2schuko 2P+T16A	si/yes	GX200 Honda	196	6.5	manuale/ manuel	3000	3.6	96	40	59X39X38cm
61982	3	4.5	230V-50Hz-monofase single-phase	schuko 2P+T16A- Presa CEE2P+T 16A	si/yes	GX270 Honda	270	9	manuale/ manuel	3000	6	95	62	78x52x56 cm
61983	4	7.2	230V-50Hz-monofase single-phase	schuko 2P+T16A presa CEE 2P+T32A	si/yes	GX390 Honda	389	13	manuale/ manuel	3000	6.5	96	73	78x52x56 cm

GENERATORI DI CORRENTE-

GROUPES ELECTROGENES
CURRENT GENERATORS
STROMERZEUGER
GENERADORES DE CORRIENTE

powered by
HONDA



Art./ Ref.	Potenza max KVA/ Max power KVA	Corrente alternata/ Alternating power	Alimentazione (presa)/Socket charge	Protezione termica/Heat protection	Motore/ Engine	Cilindrata/ Displacement	HP	Avvia-mento/ Start	Velocità a vuoto giri/min RPM/ RPM no-load speed	Capacità serbatoio It/Tank capacity lt	DB/ Noise level	Peso Kg/ Weight Kg	Dimensioni ingombro cm/ Overall dimensions cm
61984	7,5/3,8	400/230V/50Hz trifase/ three phase	presa CEE 3P+N+T16A Presa CEE 2P+T 16A	si/yes	GX390 Honda	389	13	manuale/ manual	3000	6.5	96	78	78x52x56cm

GENERATORI DI CORRENTE

GROUPES ELECTROGENES

CURRENT GENERATORS

STROMERZEUGER

GENERADORES DE CORRIENTE

Note: MODELLI DIESEL MONOFASE

Allestimento base:

Telaio tubolare di protezione

Antivibranti

Silenziatore gas di scarico

Filtro aria

Serbatoio

Prese d'uscita tensione con protezione termica o magnetotermica. Batteria d'avviamento a 12V fornita senza acido (dove prevista).

MADE IN ITALY**Notes:** DIESEL MODELS SINGLE PHASE

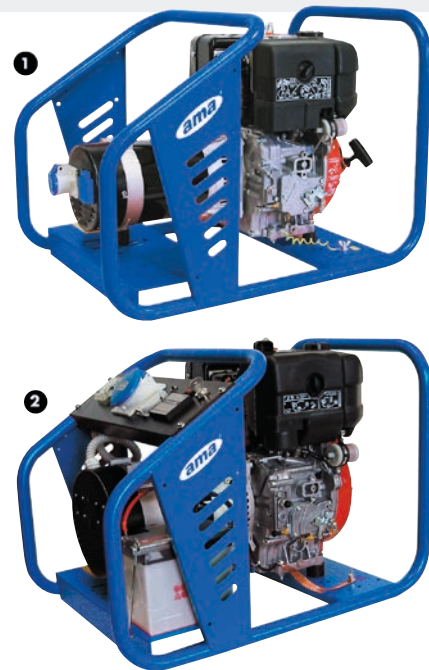
Standard equipment:

Protective frame. Vibration dampers

Exhaust gas silencer

Air filter. Fuel tank

Output sockets with thermal protection or circuit breaker



Art./Ref.	Pos.	Potenza max KVA/Max power KVA	Corrente alternata/Alternating power	Alimentazione (presa)/Socket charge	Protezione termica/Heat protection	Motore/Engine	Cilindrata/Displacement	HP	Avviamento/Start	Velocità a vuoto giri/min RPM/RPM no-load speed	Capacità serbatoio lt/Tank capacity lt	Peso Kg/Weight Kg	Dimensioni ingombro cm/Overall dimensions cm
61985	1	4.6	230V-50H- monofase single-phase	presa CEE 2P+T16A Schuko 2P+T16A	si/yes	lombardini 15LD350	349	7.5	manuale/manual	3000	4.3	75	78x52x56 cm
61986	2	7	230V-50H monofase single-phase	presa CEE2P+T32A Schuko 2P+T16A	si/yes	lombardini 15LD440	442	11	elettrico/electric	3000	5	101	78x52x56 cm

GENERATORI DI CORRENTE

GROUPES ELECTROGENES

CURRENT GENERATORS

STROMERZEUGER

GENERADORES DE CORRIENTE

Note: MODELLO DIESEL TRIFASE

Allestimento base:

Telaio tubolare di protezione. Antivibranti

Silenziatore gas di scarico. Filtro aria. Serbatoio

Prese d'uscita tensione con protezione termica o magnetotermica.

Batteria d'avviamento 12V.

Spia basso livello olio.

Chiave avviamento

MADE IN ITALY

Notes: DIESEL MODELS THREE PHASE

Standard equipment:

Protective frame. Vibration dampers

Exhaust gas silencer. Low oil level indicator.

Air filter. Fuel tank.

Output sockets with thermal protection or circuit breaker

12V Battery, Ignition key.



Art./Ref.	Potenza max KVA/Max power KVA	Corrente alternata/Alternating power	Alimentazione (presa)/Socket charge	Protezione termica/Heat protection	Motore/Engine	Cilindrata/Displacement	HP	Avviamento/Start	Capacità serbatoio lt/Tank capacity lt	Peso Kg/Weight Kg	Dimensioni ingombro cm/Overall dimensions cm
61987	7.3	400/230V trifase/three phase	presa CEE 3P+N+T16A-CEE 2P+T 16A	si/yes	lombardini 15LD440	442	11	elettrico/electric	5	106	78x52x56 cm

GENERATORI A CARDANO SINCRONI TRIFASE AVR 2POLI
GÉNÉRATEURS SYNCHRONES TRIPHASÉS AVR 2P
TRACTORWATT PTO GENERATORS SYNCHRONOUS 3PH AVR 2P
SYNCHRONDREHSTROMGENERATOREN AVR 2P
GENERADORES Á CARDAN AVR 2P

Note: Alternatore con avvolgimenti tropicalizzati

Tensione standard 230/400V-50Hz Classe isolamento H, Protezione IP23, Precisione della tensione +/-1,5%, Quadro elettrico standard 1 presa trifase, 1 presa monofase. Interruttore magnetotermico-differenziale 2p, interruttore magnetotermico 1p+N, voltmetro, frequenzimetro. Regolatore automatico di tensione AVR provvisto di protezioni per sottovelocità, massima tensione, massima corrente di eccitazione, sovraccarico prolungato, possibilità di regolare la tensione a distanza

Notes: Tension standard 230/400V -50Hz Insulation class H, Protection IP23, Voltage accuracy +/-1,5%, Standard electric control board 1three phase socket, 1 single phase socket, residual current circuit breaker with overcurrent trip 2P, circuit breaker 1P+N, voltmeter, frequency. automatic voltage regulator AVR supplied with protection for underspeed maximum voltage maximum excitation current, prolonged overload. Remotely adjustable

Art./Ref.	V trifase/V three phase	S1-KVA trifase/S1-KVA three phase	V monofase/V single phase	S1-KVA monofase/S1-KVA single phase	Potenza assorbita/Absorbed power	Velocità a vuoto giri/min RPM/RPM no-load speed	Kw	Peso Kg/Weight Kg	Attacco/Connection
92953	400/50	13	230/50	6,5	13	435	27 hp	120	1"3/8 z6
92954	400/50	15	230/50	7,5	14,9	435	31 hp	128	1"3/8 z6

GENERATORI A CARDANO SINCRONI TRIFASE AVR 4 POLI
GÉNÉRATEURS SYNCHRONES TRIPHASÉS AVR 4P
TRACTORWATT PTO GENERATORS SYNCHRONOUS 3PH AVR 4P
SYNCHRONDREHSTROMGENERATOREN AVR 4P
GENERADORES Á CARDAN AVR 4P

Note: Alternatore con avvolgimenti tropicalizzati

Tensione standard 230/400V-50Hz Classe isolamento H, Protezione IP23, Precisione della tensione +/-1,5%, Quadro elettrico standard 1 presa trifase, 1 presa monofase. Interruttore magnetotermico-differenziale 4p, interruttore magnetotermico 1p+N, voltmetro, frequenzimetro. Regolatore automatico di tensione AVR provvisto di protezioni per sottovelocità, massima tensione, massima corrente di eccitazione, sovraccarico prolungato, possibilità di regolare la tensione a distanza

Notes: Tension standard 230/400V -50Hz Insulation class H, Protection IP23, Voltage accuracy +/-1,5%, Standard electric control board 1three phase socket, 1 single phase socket, residual current circuit breaker with overcurrent trip 4P, circuit breaker 1P+N, voltmeter, frequency. automatic voltage regulator AVR supplied with protection for underspeed maximum voltage maximum excitation current, prolonged overload. Remotely adjustable

Art./Ref.	V trifase/V three phase	S1-KVA trifase/S1-KVA three phase	V monofase/V single phase	S1-KVA monofase/S1-KVA single phase	Velocità a vuoto giri/min RPM/RPM no-load speed	Potenza assorbita/Absorbed power	Kw/Kw	Attacco/Connection	Peso Kg/Weight Kg
92955	400/50	15	230/50	6	430	15	31 hp	1"3/8 z6	170
92956	400/50	20	230/50	8	430	19,4	40 hp	1"3/8 z6	180

GENERATORI A CARDANO SINCRONI TRIFASE COMPOUND 2POLI

GÉNÉRATEURS SYNCHRONES TRIPHASÉS COMPOUND 2POLES

TRACTORWATT PTO GENERATORS SYNCHRONOUS 3PH COMPOUND 2 POLES

SYNCHRONDREHSTROMGENERATOREN COMPOUND 2P

GENERADORES Á CARDAN COMPOUND 2 POLOS


Note: Alternatore con avvolgimenti tropicalizzati

Tensione standard 230/400V-50Hz Classe isolamento H, Protezione IP23, Precisione della tensione +/-5%, Quadro elettrico standard 1 presa trifase, 1 presa monofase. Interruttore magnetotermico-differenziale 2p, interruttore magnetotermico 1p+N, voltmetro, frequenzimetro.

Notes: Tension standard 230/400V -50Hz Insulation class H, Protection IP23, Voltage accuracy +/-5%, Standard electric control board 1three phase socket, 1 single phase socket, residual current circuit breaker with overcurrent trip 2P, circuit breaker 1P+N, voltmeter, frequency

Art./Ref.	V trifase/V three phase	S1-KVA trifase/S1-KVA three phase	Ampere trifase/Three phase AMP	V monofase/V single phase	S1-KVA monofase/S1-KVA single phase	Ampere monofase/Single phase AMP	Velocità a vuoto giri/min RPM/RPM no-load speed	Potenza assorbita/Absorbed power	Kw/Kw	Attacco/Connection	Peso Kg/Weight Kg
57870	400/50	12	17.32	230/50	6	26.90	435	12,3Kw	25 hp	1"3/8 z6	118
57871	400/50	16	23.90	230/50	8	34.78	435	16 Kw	33 hp	1"3/8 z6	129

GENERATORI A CARDANO SINCRONI TRIFASE COMPOUND 4POLI

GÉNÉRATEURS SYNCHRONES TRIPHASÉS COMPOUND 4POLES

TRACTORWATT PTO GENERATORS SYNCHRONOUS 3PH COMPOUND 4 POLES

SYNCHRONDREHSTROMGENERATOREN COMPOUND 4P

GENERADORES Á CARDAN COMPOUND 4 POLOS


Note: Alternatore con avvolgimenti tropicalizzati

Tensione standard 230/400V-50Hz Classe isolamento H, Protezione IP23, Precisione della tensione +/-5%, Quadro elettrico standard 1 presa trifase, 1 presa monofase. Interruttore magnetotermico-differenziale 2p, interruttore magnetotermico 1p+N, voltmetro, frequenzimetro.

Notes: Tension standard 230/400V -50Hz Insulation class H, Protection IP23, Voltage accuracy +/-5%, Standard electric control board 1three phase socket, 1 single phase socket, residual current circuit breaker with overcurrent trip 2P, circuit breaker 1P+N, voltmeter, frequency

Art./Ref.	V trifase/V three phase	S1-KVA trifase/S1-KVA three phase	Ampere trifase/Three phase AMP	V monofase/V single phase	S1-KVA monofase/S1-KVA single phase	Ampere monofase/Single phase AMP	Velocità a vuoto giri/min RPM/RPM no-load speed	Potenza assorbita/Absorbed power	Kw/Kw	Attacco/Connection	Peso Kg/Weight Kg
56419	400/50	20	28.90	230/50	8	34.80	430	19,6 Kw	40 HP	1"3/8 z6	186
56420	400/50	30	43.30	230/50	12	52.20	430	29 Kw	60 HP	1"3/8 z6	216

1.14.4 Motori

Motors



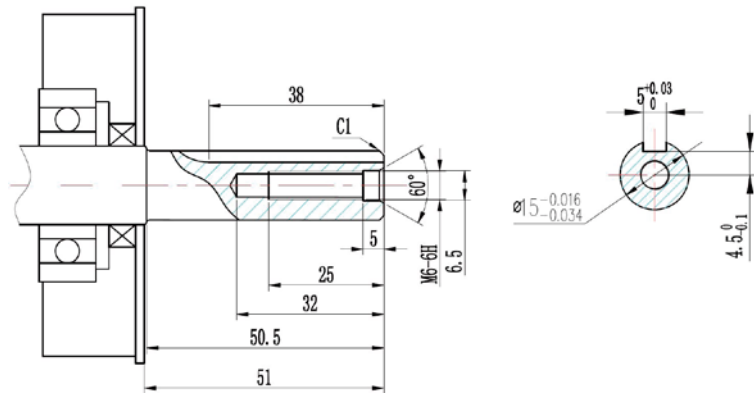
Ricambi & accessori per macchine agricole

SPARE PARTS & ACCESSORIES FOR AGRICULTURAL MACHINE

Tutti gli articoli della presente sezione, prodotti da AMA SPA e/o da terzi per conto di AMA, sono adattabili ("non originali") alle marche indicate ai sensi di quanto previsto dal REG. CE n. 1400/2002. I diritti sui marchi citati appartengono ai legittimi proprietari ed il loro uso ha l'esclusiva finalità di consentire all'utilizzatore la comparazione dei diversi prodotti. All items of this section, manufactured by AMA SPA and/or any third party on behalf of AMA, are adaptable ("non-original") to the brands listed under the provisions of the REG. CE n. 1400/2002. The rights on the trademarks belong to their respective owners and their usage is only aimed to allow the user to compare different products.

MOTOREA 4 TEMPI 3HP

4-CYCLE MOTEUR 3HP
 4 STROKE ENGINE 3HP
 4-TAKT MOTOR 3HP
 MOTOR DE 4 TIEMPOS 3HP



Note: ad albero orizzontale
Notes: Horizontal shaft

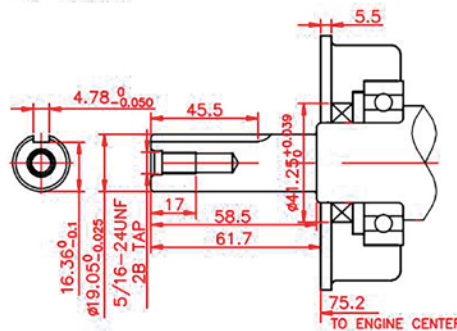
Art./Ref.	Modello/Model	Motore/Engine	Cilindrata/Displacement	HP/HP	Avviamento/Start	Peso Kg/Weight Kg	Note/Notes	Capacità serbatoio miscela/Mix tank capacity	Capacità serbatoio olio/Oil tank capacity
84940	LC154F	4 Tempi OHV	93	3/3600rpm	manuale/manual	11	Albero Cilindrico/Cilindric shaft Ø 15 mm	1,6	0,4

MOTORI A 4 TEMPI 5,5HP

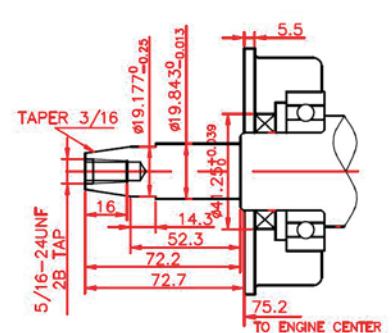
4-CYCLE MOTEUR 5,5HP
 4 STROKE ENGINES 5,5HP
 4-TAKT MOTOR 5,5HP
 MOTOR DE 4 TIEMPOS 5,5HP



Q type



V type

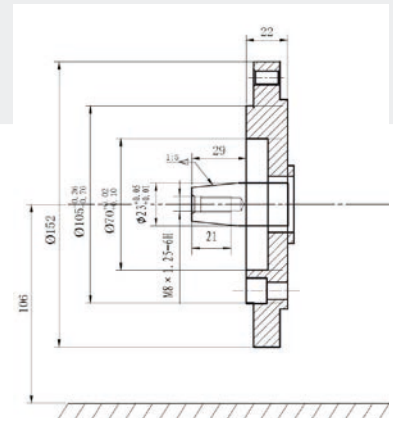


Note: ad albero orizzontale
Notes: Horizontal shaft

Art./Ref.	Modello/Model	Motore/Engine	Cilindrata/Displacement	HP/HP	Avviamento/Start	Peso Kg/Weight Kg	Note/Notes
84941	G160F	4 Tempi OHV	163	5,5/3600rpm	manuale/manual	15	Albero Cilindrico/Cilindric shaft Q Ø 19,05 mm
84942	G160F	4 Tempi OHV	163	5,5/3600rpm	manuale/manual	15	Albero conico/Conic shaft V Ø 19,17 mm

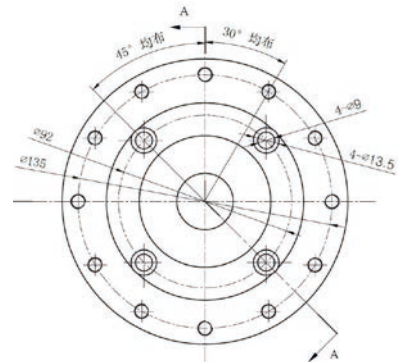
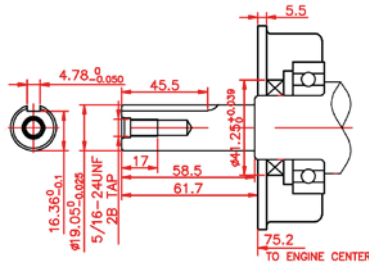
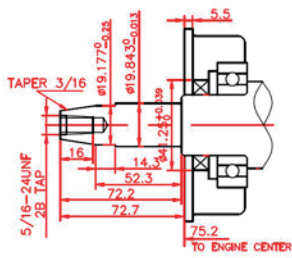
MOTORI A 4 TEMPI 6,5HP

4-CYCLE MOTEUR 6,5HP
4 STROKE ENGINES 6,5HP
4-TAKT MOTOR 6,5HP
MOTOR DE 4 TIEMPOS 6,5HP



V type

Q type



Note: ad albero orizzontale

Notes: Horizontal shaft

Art./Ref.	Modello/Model	Motore/Engine	Cilindrata/Displacement	HP/HP	Avviamento/Start	Peso Kg/Weight Kg	Note/Notes
84943	G200F	4 Tempi OHV	196	6,5/3600rpm	manuale/manual	16	Albero conico/Conic shaft V Ø 19,17
79723	G200F	4 Tempi OHV	196	6,5/3600rpm	manuale/manual	16	Albero Cilindrico/Cilindric shaft Q Ø 19,05 mm
79725	G200F	4 Tempi OHV	196	6,5/3600	manuale/manual	16	Albero conico con flangia/Conic shaft plus flange Ø 23 mm

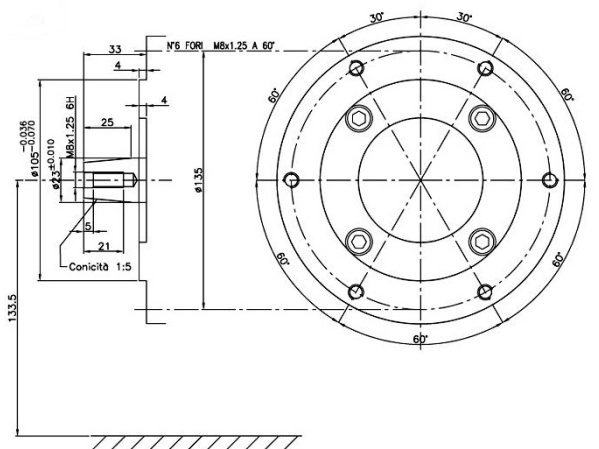
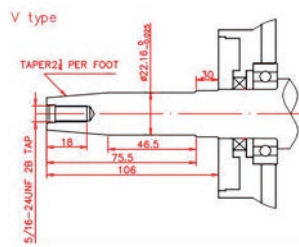
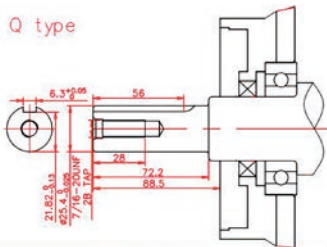
MOTORI A 4 TEMPI 9HP

4-CYCLE MOTEUR 9HP
4 STROKE ENGINES 9HP
4-TAKT MOTOR 9HP
MOTOR DE 4 TIEMPOS 9HP



Q type

V type



Note: ad albero orizzontale

Notes: Horizontal shaft

Art./Ref.	Modello/Model	Motore/Engine	Cilindrata/Displacement	HP/HP	Avviamento/Start	Peso Kg/Weight Kg	Note/Notes
79728	G270F	4 Tempi OHV	270	9/3600rpm	manuale/manual	26	Albero Cilindrico/Cilindric shaft Q Ø 25,4
79729	G270F	4 Tempi OHV	270	9/3600rpm	manuale/manual	26	Albero conico/Conic shaft V Ø 22,16
90374	G270F	4 Tempi OHV	270	9/3600rpm	manuale/manual	26	Albero conico con flangia/Conic shaft plus flange Ø 23

KIT MORSETTI PER MOTORI 4T

KIT BROSSES POUR MOTEURS 4T

CLAMP KIT FOR 4T ENGINES

KIT-BÜRSTEN FÜR MOTOREN 4T

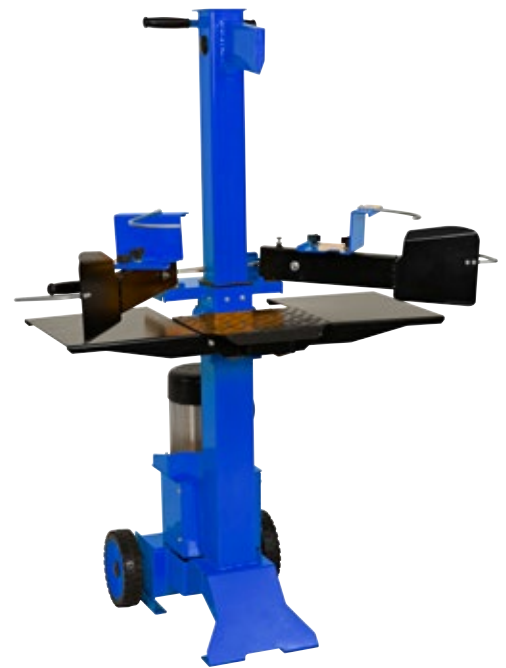
KIT CEPILLOS PARA MOTORES 4T



Art./Ref.
90807

1.14.5 Taglio legno

Wood cutting



Ricambi & accessori per macchine agricole

SPARE PARTS & ACCESSORIES FOR AGRICULTURAL MACHINE

Tutti gli articoli della presente sezione, prodotti da AMA SPA e/o da terzi per conto di AMA, sono adattabili ("non originali") alle marche indicate ai sensi di quanto previsto dal REG. CE n. 1400/2002. I diritti sui marchi citati appartengono ai legittimi proprietari ed il loro uso ha l'esclusiva finalità di consentire all'utilizzatore la comparazione dei diversi prodotti. All items of this section, manufactured by AMA SPA and/or any third party on behalf of AMA, are adaptable ("non-original") to the brands listed under the provisions of the REG. CE n. 1400/2002. The rights on the trademarks belong to their respective owners and their usage is only aimed to allow the user to compare different products.

SPACCALEGNA ORIZZONTALE 6 TON

FONDEUSE DE BOIS HORIZONTAL 6 TON
 HORIZONTAL LOG SPLITTER 6 TON
 HORIZONTAL HOLZSPALTER 6 TON
 HENDIDORA DE LEÑOS HORIZONTAL 6 TON



Art./Ref.	Tipo motore/Engine type	HP/KW/HP	Potenza taglio Kg/Cutting power Kg	Capacità taglio h/Cut capacity h	Peso Kg/Weight Kg
92300	Monofase/Single phase 2200W	2,95 / 2,2	6000	520 mm	55

SPACCALEGNA 6 TON

ONDEUSE DE BOIS 6T
 LOG SPLITTER 6T
 HOLZSPALTER 6T
 HENDIDORA DE LEÑOS 6T



Art./Ref.	Tipo motore/Engine type	HP/KW/HP	Potenza taglio Kg/Cutting power Kg	Capacità taglio h/Cut capacity h	Peso Kg/Weight Kg
92301	Monofase 3000 W/Single-phase 3000 W	4 / 3	6000	550 mm	97

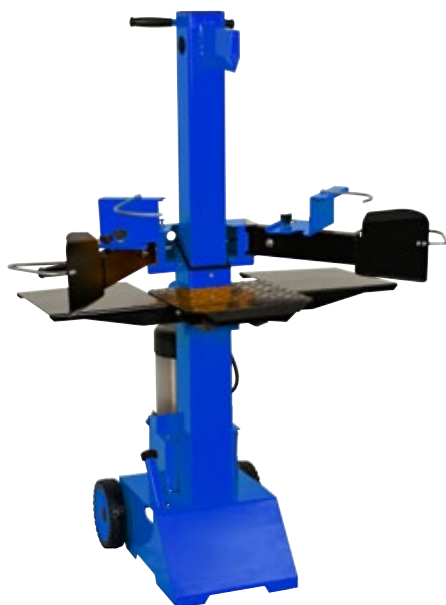
SPACCALEGNA 8 TON

FONDEUSE DE BOIS 8 TON

LOG SPLITTER 8 TON

HOLZSPALTER 8 TON

HENDIDORA DE LEÑOS 8 TON



Art./Ref.	Tipo motore/Engine type	HP/KW/HP	Potenza taglio Kg/Cutting power Kg	Capacità taglio h/Cut capacity h	Peso Kg/Weight Kg
92302	Monofase 3000W / Single-phase 3000W	4 / 3	8000	550 mm	120

CAVALLETTO X SPACCALEGNA

CHAVALET PROFESSIONNEL FOR FONDEUSE

HORSE FOR LOG SPLITTER

SAEGERBOCK FÜR HOLZSPALTER

CABALLETE PARA HENDIDORA DE LEÑOS



Art./Ref.	Note/Notes
90531	Solo cavalletto per spaccalegna 90530 / Only trestle for log splitter 90530
92272	X modelli orizzontali conforme alla norma EN609-1:2017/X horizontal models EN609-1:2017 compliant

COLTELLI PER SPACCALEGNA

CUTEAUX POUR FONDEUSE
KNIVES FOR LOG SPLITTER
MESSER F.HOLZSPALTER
CUCHILLO PARA HENDIDORA



Per spaccalegna YODA, GRANYAK e YETI
For logsplitters YODA, GRANYAK e YETI

Art./Ref.	Titolo Prodotto/Product title	Note/Notes
79913	COLTELLO A 4 VIE	X 7-8-9 Ton
90454	COLTELLO AD APERTURA RAPIDA	X 7-8-9 Ton
90452	COLTELLO A 4 VIE	X 6 Ton
90453	COLTELLO AD APERTURA RAPIDA	X 6 Ton
92224	COLTELLO A 4 VIE	X 18 Ton 92304
92225	COLTELLO A 4 VIE	X 11 Ton 92303

LAME PER SEGHE CIRCOLARI

LAMES DE SCIE CIRCULAIRES
CIRCULAR SAW BLADES
KREISSÄGEBLÄTTER
CUCHILLA PARA SIERRA CIRCULAR


1

Note: Caratteristiche: - Lame in acciaio di prima qualità, temperato, rettificato, calibrato a mano.

Notes: Characteristics: - Top quality blades, calibrated by hand, made of hardened and ground steel.

Art./Ref.	Diametro disco mm/ Disk diameter mm	Diametro foro mm/ Hole diameter mm	Spessore mm/ Thickness mm
00266	300	30	1,8
00268	350	30	1,8
00338	400	25	2,0
00343	450	25	2,2
00344	500	30	2,5
00404	550	30	2,8
00406	600	30	2,8

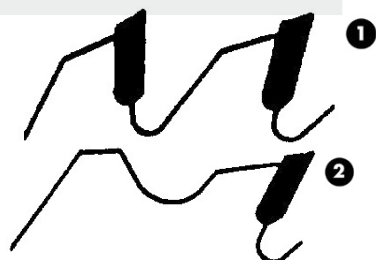
DISCHI WIDIA

DISQUES WIDIA

WIDIA DISCS

SCHEIBEN WIDIA

DISCOS WIDIA



Art./ Ref.	Diametro disco mm/ Disk diameter mm	Diametro foro mm/ Hole diameter mm	Spessore mm/ Thickness mm	Numero denti/Teeth number	Note/ Notes
14619	300	30	3,2	Z48 SP senza limitatore* / Z48 SP without limiter	Fig.1
14620	350	30	3,2	Z54 SP senza limitatore* / Z54 SP without limiter	Fig.1
14621	400	30	3,5	Z60 senza limitatore* / Z60 without limiter	Fig.1
08954	500	30	3,5	Z60 senza limitatore* / Z60 without limiter	Fig.1
08955	550	30	3,8	Z60 senza limitatore* / Z60 without limiter	Fig.1
08956	600	30	4,2	Z60 senza limitatore* / Z60 without limiter	Fig.1
14622	450	30	3,5	Z36 con limitatore* / Z36 with limiter	Fig.2
00462	550	30	3,8	Z40 con limitatore* / Z40 with limiter	Fig.2
00540	600	30	4,2	Z48 con limitatore* / Z48 without limiter	Fig.2
57946	600	30	4,2	Z72 senza limitatore* / Z72 without limiter	Fig.2

ALBERO SCANALATO 1" 3/8 CON PULEGGIA

ARBRE CANNELÉ 1" 3/8 AVEC POULIE

1" 3/8 TRANSMISSION SHAFT WITH PULLEY

PROFILSTUMMER 1" 3/8 MIT FLANSCH

EJE RANURADO 1" 3/8 CON POLEA



Art./Ref.

00390

GRUPPO RINVIO AD ANGOLO SENZA PULEGGIA (ROTAZIONE DX)

GROUPE D'ENVOI À ANGLE SANS POULIE

ANGLE TRANSMISSION GROUP WITHOUT PULLEY

WINKELGETRIEBE

TRANSMISIÓN EN ÁNGULO SIN POLEA

**Note:** Rapporto: 1:1**Notes:** Ratio: 1:1

Art./Ref.

00625